



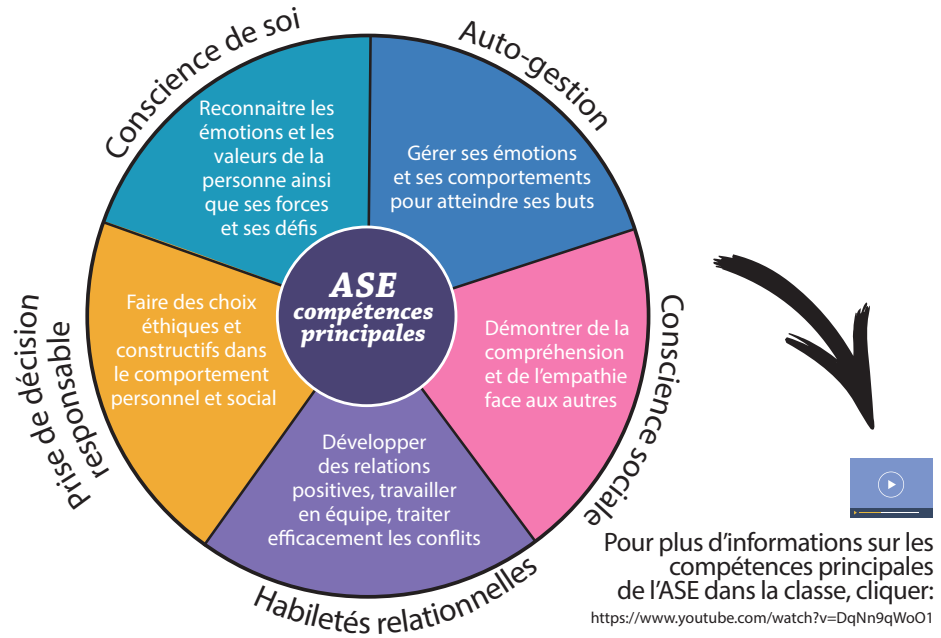
Centre d'Excellence en
SANTÉ MENTALE

Pour: *Nos collègues du Québec* Du: *Centre d'Excellence en Santé Mentale*



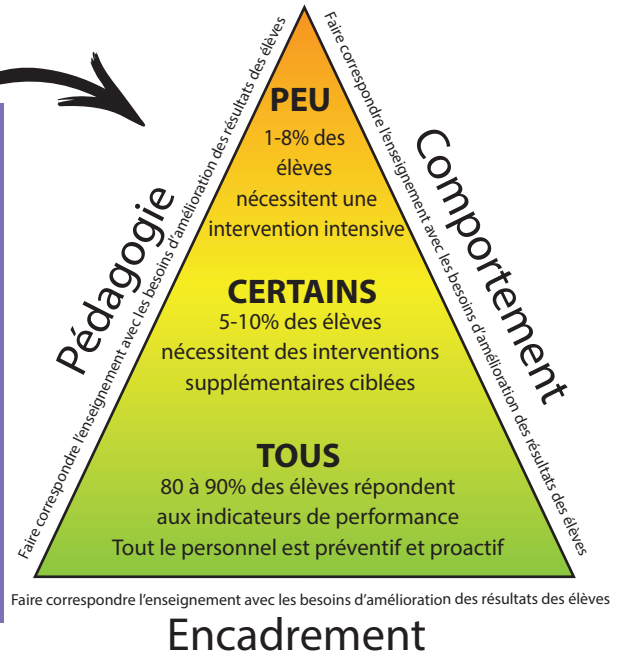
Qu'est-ce que l'apprentissage socio-émotionnel?

L'Apprentissage socio-émotionnel (ASE) favorise le développement des compétences sociales et émotives à travers un enseignement explicite et une approche éducative centrée sur l'élève qui va aider les élèves à s'engager dans leur processus d'apprentissage et à développer des habiletés analytiques, de communication et de collaboration.



L'ASE systémique au sein de l'école implique 3 niveaux

- Niveau de la classe**
 - Offrir des apprentissages spécifiques et ancrer l'enseignement dans sphères de contenus diverses, telles que les cours d'anglais ou les maths, et renforcer l'usage quotidien
 - Enseigner et modeler les compétences de l'ASE à grande échelle et offrir des opportunités pour les pratiquer et les mettre en application
 - Favoriser naturellement le développement d'habiletés dans une approche d'enseignement centrée sur l'élève à travers des relations positives et du modeling des compétences de l'ASE.
- Niveau de l'école**
 - Favoriser des activités qui font la promotion d'un climat scolaire positif au sein de l'ensemble de l'école
 - Construire des relations positives et un sens de la communauté parmi les élèves
- Partenariat avec la famille et la communauté**
 - Créer des liens avec les organismes communautaires pour améliorer les habiletés des élèves à l'ASE
 - Créer des activités postsecondaires pour que les élèves établissent des contacts avec des pairs et des adultes supportants et qu'ils développent de nouvelles habiletés liées à l'ASE



ASE= Promotion de la santé mentale et du bien-être

COURT TERME

- Attitudes positives vis-à-vis soi, les autres et les tâches
- Relations sociales positives
- Moins de problèmes de conduite et d'agressions
- Diminution de la détresse émotionnelle
- Amélioration des performances académiques
- Augmentation de l'engagement et de la motivation

LONG TERME

- Graduation au secondaire et préparation à l'emploi
- Relations saines
- Santé mentale améliorée
- Réduction du comportement délinquant
- Engagement citoyen

Résultats chez les enseignants de l'ASE

Les enseignants qui adoptent le cadre d'enseignement de l'ASE dans leurs classes ont tendance à :

- Vivre moins d'épuisement professionnel
- Avoir des sentiments plus positifs envers l'enseignement et être plus satisfaits de leur travail
- Être plus capables de composer avec le stress lié à l'enseignement

Pour un exemple concret de l'ASE systémique au sein de l'école, cliquer ici :



<https://www.youtube.com/watch?v=XmVhO3nL2EM>

Pour plus d'information sur l'animation des rencontres matinales, cliquer ici :

<https://www.responsiveclassroom.org/what-is-morning-meeting/>

Ressources supplémentaires :

Collaborative for Academic, Social, and Emotional Learning: <http://www.casel.org/>

Faire de l'ASE l'ADN d'une école :

http://greatergood.berkeley.edu/article/item/making_sel_the_dna_of_a_school?utm_source=Greater+Good+Science+Center&utm_campaign=033174d373-ED_NEWSLETTER_APRIL_2017&utm_medium=email&utm_term=0_5ae73e326e-033174d373-51244419

Si vous avez trouvé cette carte postale aidante et informative, s'il vous plaît partagez-la avec vos collègues. La transmission de l'information sur la santé mentale est le premier pas vers la promotion d'une meilleure santé mentale.

Pour plus d'information : Gerry Weintraub, PhD., OPQ
Psychologue-Coordonnateur, Centre d'excellence en santé mentale
514-422-3000 poste 32468, gweintraub@lbpsb.qc.ca